

MANOEL CLÁUDIO DA SILVA JÚNIOR
ROBERTA MARIA COSTA E LIMA

100

ÁRVORES URBANAS
BRASÍLIA
Guia de Campo



70 - *Tapirira guianensis* - Anacardiaceae

Pombeiro

192

Árvores com até 15m de altura; com **exsudação** hialina a brancacenta, escassa ao se destacarem as folhas. **Copa** com ramos acinzentados. **Troncos** com diâmetros de até 80cm; **ritidoma** (6) acinzentado, levemente fissurado ou reticulado, ou com cicatrizes de ferimentos por macacos. **Folhas** (3) compostas; imparipinadas; alternas, espiraladas; até 15 folíolos; opostos; elípticos a ovados; até 13cm de compr. e 7cm de larg.; ápices agudos a acuminados e bases agudas, obtusas ou assimétricas; margens inteiras; **nervação** (4) broquidódroma, nervuras 1^{as} e 2^{as} salientes na face inferior (5); pecíolos de até 8cm de compr., pecíolulos de até 1,5cm de compr.; folíolos coriáceos; discolores; glabros; com perfurações, próximas à nervura central, do desprendimento de galhas; levemente aromáticos quando amassados. **Inflorescências** em panículas axilares ou terminais; até 20cm de compr. **Flores** (1) masculinas e femininas; até 0,4cm de diâm.; com cinco pétalas livres; amareladas; perfumadas. **Frutos** (2) drupas; elipsóides; até 1,5cm de compr.; pretos ao amadurecer. **Sementes** de até 0,6cm de compr.; elipsóides; amareladas; uma por fruto.

Habitat e distribuição - ocorre desde a América Central e no Brasil, até Santa Catarina. Identificadas, em Brasília, 190 (1,25%) árvores em 16 de 39 superquadras.

Fenologia e reprodução - árvore semidecídua; **folhação**: julho a setembro; **floração**: setembro a fevereiro; **polinização**: abelhas e outros pequenos insetos; **frutificação**: novembro a abril; **dispersão**: aves; **sementes**: 20.700/kg; **germinação**: taxa de 90%, em até 30 dias, com semeadura logo após a coleta.

Usos - na arborização urbana por seu porte e excelente sombra. A madeira rosada a amarronzada, até 0,75g/cm³, é macia e pouco resistente, usada para caixotaria e obras temporárias. Produz goma que alimenta saguis e macacos. É planta tanífera. Os frutos alimentam os pássaros.

Etimologia - Tapirira: nome popular da espécie tipo nas Guianas. Guianensis: originária das Guianas onde foi descrita. Pombeiro: seus frutos são apreciados por aves.



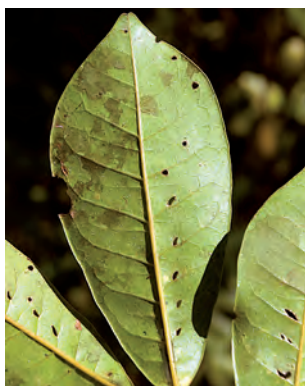
1 [MC]



2 [MC]



3 [MC]



4 [MC]



5 [MC]



6 [MC]